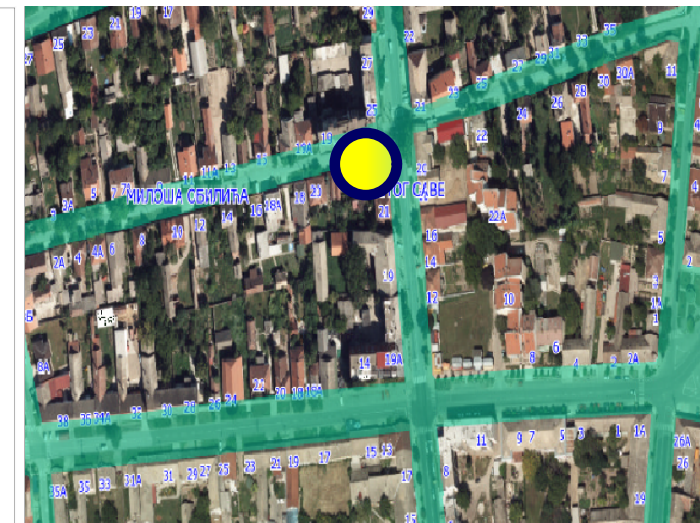
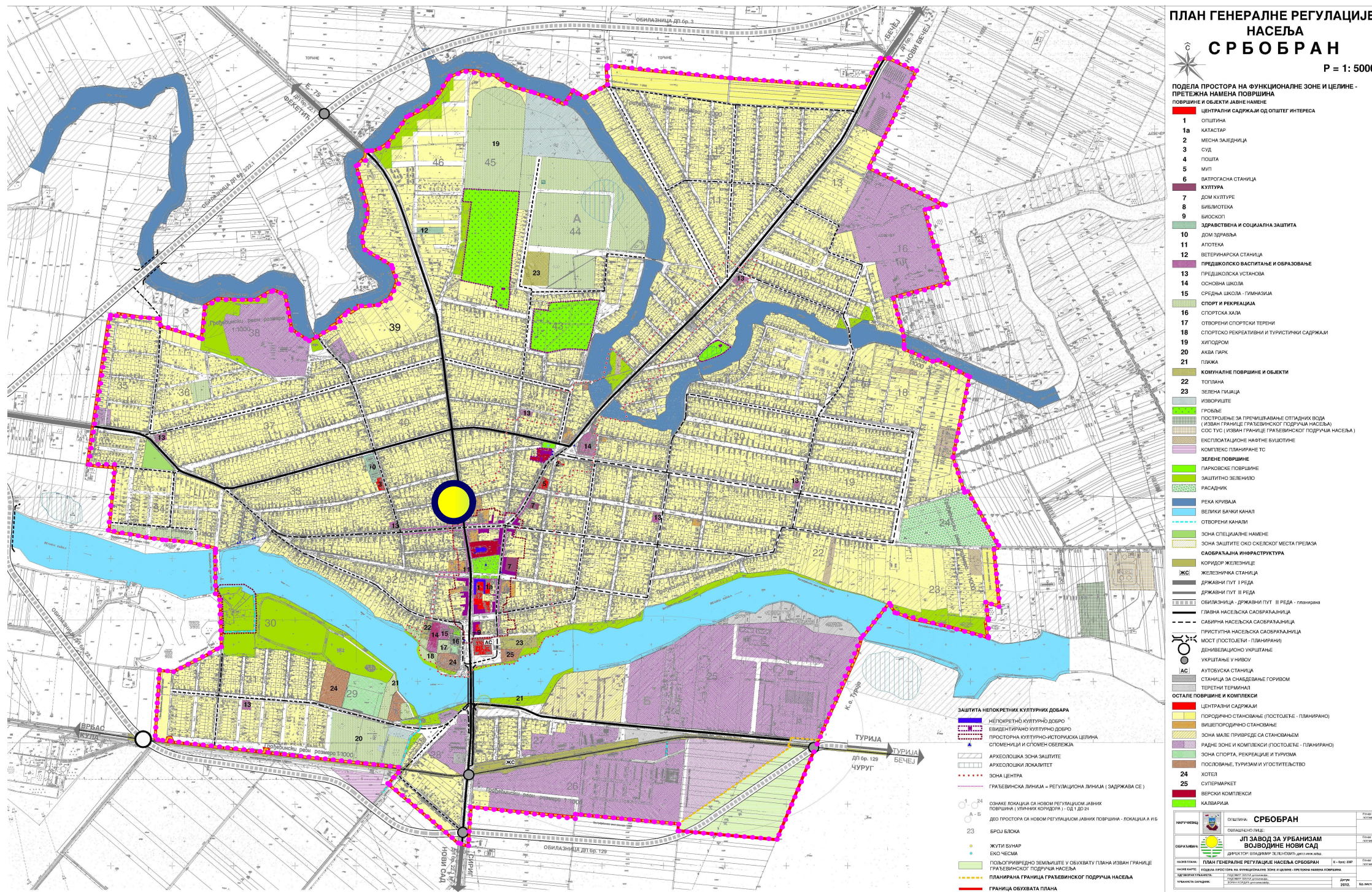


УРБАНИСТИЧКИ ПРОЈЕКАТ ЗА УРБАНИСТИЧКО  
АРХИТЕКТОНСКУ РАЗРАДУ ЛОКАЦИЈЕ  
катастарске парцеле бр. 2904 К.О. Србобран,  
грађевинско подручје, ул Светог Саве бр. 23

ИЗВОД ИЗ ПЛАНА ГЕНЕРАЛНЕ  
РЕГУЛАЦИЈЕ НАСЕЉА СРБОБРАН



НЕПОСРЕДНО ОКРУЖЕЊЕ  
РЕДМЕТНЕ ЛОКАЦИЈЕ

ЛЕГЕНДА

	ПОЛОЖАЈ ПОДРУЧЈА ОБУХВАЋЕН УП-ом
	ГРАНИЦА ГРАЂЕВИНСКОГ ПОДРУЧЈА НАСЕЉА СРБОБРАН

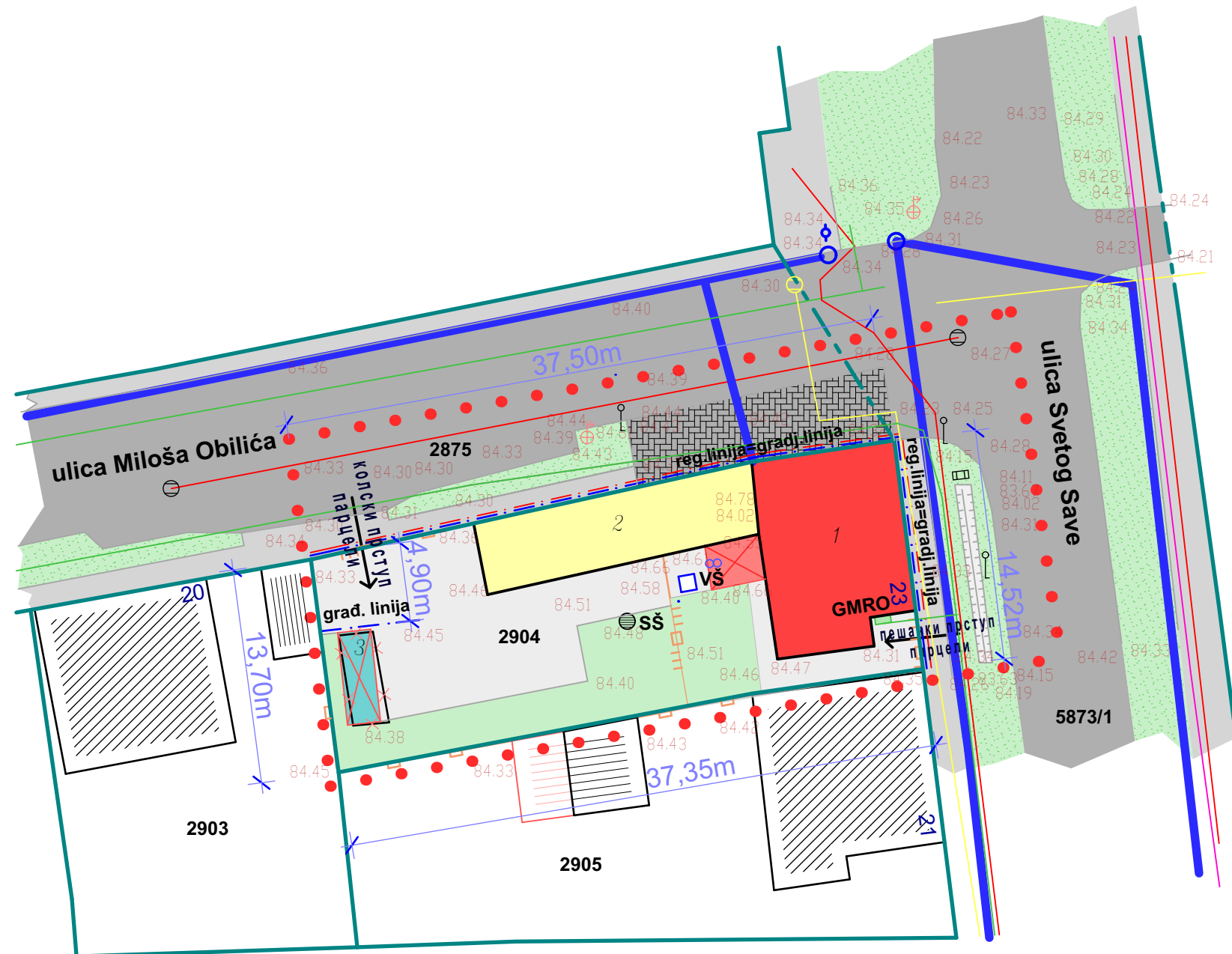


ИНВЕСТИТОР: <b>ИМ "Матијевић" д.о.о.</b> ул. Руменачки пут бр. 86, Нови Сад	ОДГОВОРНИ УРБАНИСТА: <b>дипл.инж.арх. Орихан Бернадица</b>	ПОТПИС И ПЕЧАТ:
ОБЈЕКАТ: <b>Малопродајни пословни објекат ИМ "Матијевић" д.о.о.</b>	САРАДНИК:	
САДРЖАЈ: <b>ИЗВОД ИЗ ПЛАНА ГЕЕРАЛНЕ РЕГУЛАЦИЈЕ НАСЕЉА СРБОБРАН</b>	РАЗМЕРА:	ДАТУМ: <b>фебруар 2018.г.</b>
		БРОЈ ЛИСТА: <b>1</b>



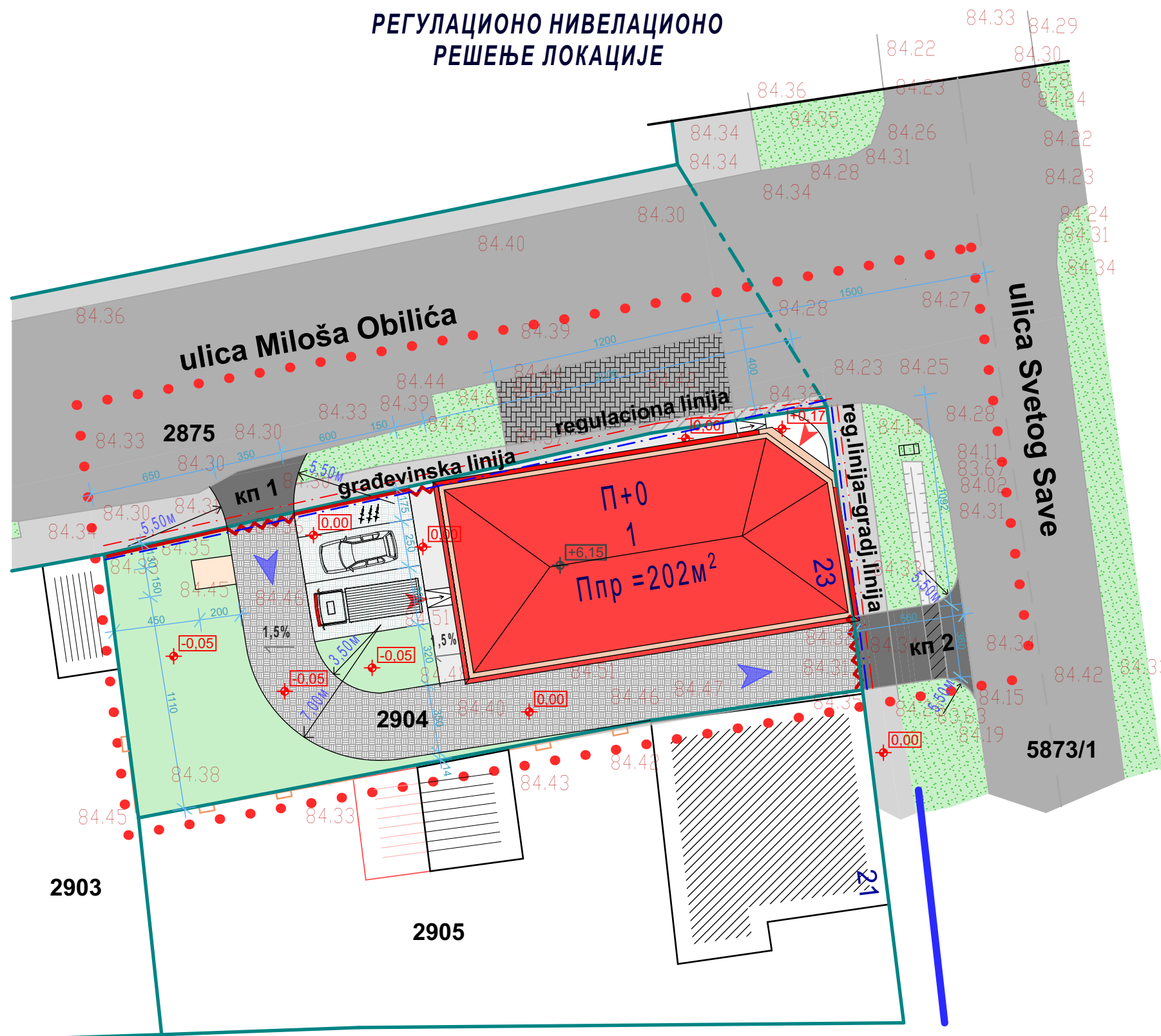
УРБАНИСТИЧКИ ПРОЈЕКАТ ЗА УРБАНИСТИЧКО  
АРХИТЕКТОНСКУ РАЗРАДУ ЛОКАЦИЈЕ  
катастарске парцеле бр. 2904 К.О. Србобран,  
грађевинско подручје, ул Светог Саве бр. 23

СИТУАЦИЈА ПОСТОЈЕЋЕГ СТАЊА  
ОБЈЕКТА СА ИНФРАСТРУКТУРОМ



УРБАНИСТИЧКИ ПРОЈЕКАТ ЗА УРБАНИСТИЧКО  
АРХИТЕКТОНСКУ РАЗРАДУ ЛОКАЦИЈЕ  
катастарске парцеле бр. 2904 К.О. Србобран,  
грађевинско подручје, ул Светог Саве бр. 23

РЕГУЛАЦИОНО НИВЕЛАЦИОНО  
РЕШЕЊЕ ЛОКАЦИЈЕ



ЛЕГЕНДА ФУНКЦИЈА

- • • ГРАНИЦА ПОДРУЧЈА ОБУХВАЋЕНА УП-ом
- К.П. БР. 2904 ПОСТОЈЕЋЕ КАТАСТАРСКЕ ПАРЦЕЛЕ
- ГРАНИЦА ПАРЦЕЛА
- ГРАЂЕВИНСКА ЛИНИЈА
- РЕГУЛАЦИОНА ЛИНИЈА
- АПСОЛУТНА ВИСИНСКА КОТА
- РЕЛАТИВНА ВИСИНСКА КОТА
- ВИСИНА СЛЕМЕНА ОБЈЕКТА (ОД КОТЕ ГОТОВОГ ПОДА)
- ПАДОВИ НА ПОПЛОЧАНИМ ПОВРШИНАМА
- ОГРАДА ПАРЦЕЛЕ - ФИКСНА
- ПРОПУСТИ У ОКВИРУ ОГРАДЕ (колски и пешачки приступ)
- ПРИСТУП ОБЈЕКТУ
- СМЕР КРЕТАЊА КОЛСКОГ САОБРАЋАЈА
- ПОСТОЈЕЋЕ САОБРАЋАЈНЕ ПОВРШИНЕ
- ГЛАВНА НАСЕЉСКА (ул.Светог Саве) ОДНОСНО ПРИСТУПНА (ул. Милоша Обилића) САОБРАЋАЈНИЦА
- ТРОТОАР - ЈАВНА ПОВРШИНА
- ПАРКИНГ ПРОСТОР - ЈАВНА ПОВРШИНА
- НОВОПРОЈЕКТОВАНЕ САОБРАЋАЈНЕ ПОВРШИНЕ
- ПЛАНИРАНИ КОЛСКИ ПРИКЉУЧАК - кп 1 и кп 2
- ПЛАНИРАНИ ТРОТОАР - јавна површина
- СТАЦИОНАРНИ САОБРАЋАЈ НА ПАРЦЕЛИ - ПАРКИНГ ПРОСТОР
- МАНИПУЛАТИВНИ ПРОСТОР УНУТАР ПАРЦЕЛЕ
- ЗАШТИТНИ ТРОТОАР ОКО ОБЈЕКТА
- ОБЈЕКТИ НА ПАРЦЕЛИ
- 1 ПЛАНИРАНИ ОБЈЕКАТ НАМЕЋЕН ТРГОВИНИ НА МАЛО П=202,00М²
- УРЕЂЕНЕ ПОВРШИНЕ
- БЕТОНСКИ ПЛАТО НАМЕЋЕН САКУПЉАЊУ СМЕЋА
- ОБЈЕКТИ НА СУСЕДНИМ ПАРЦЕЛАМА
- СТАМБЕНИ ОБЈЕКТИ
- ПОМОЋНИ ОБЈЕКТИ
- ПОМОЋНИ ОБЈЕКАТ - без одобрења за изградњу
- НЕИЗГРАЂЕНЕ ПОВРШИНЕ
- УРЕЂЕНА ЗЕЛЕНА ПОВРШИНА НА ЈАВНОЈ ПОВРШИНИ
- УРЕЂЕНА ЗЕЛЕНА ПОВРШИНА НА ПАРЦЕЛИ
- ОТВОРЕН АТМОСФЕРСКИ КАНАЛ



ИМ "Матијевић"  
ул. Руменачки пут бр. 86, Нови Сад

Малопродајни пословни  
објекат ИМ "Матијевић"

РЕГУЛАЦИОНО НИВЕЛАЦИОНО  
РЕШЕЊЕ ЛОКАЦИЈЕ

ОДГОВОРНИ УРБАНИСТА:

дипл.инж.арх. Орихан Бернадица

САРАДНИК:

РАЗМЕРА:  
Р = 1:250

ДАТУМ:  
фебруар 2018.г.

ПОТПИС И ПЕЧАТ:

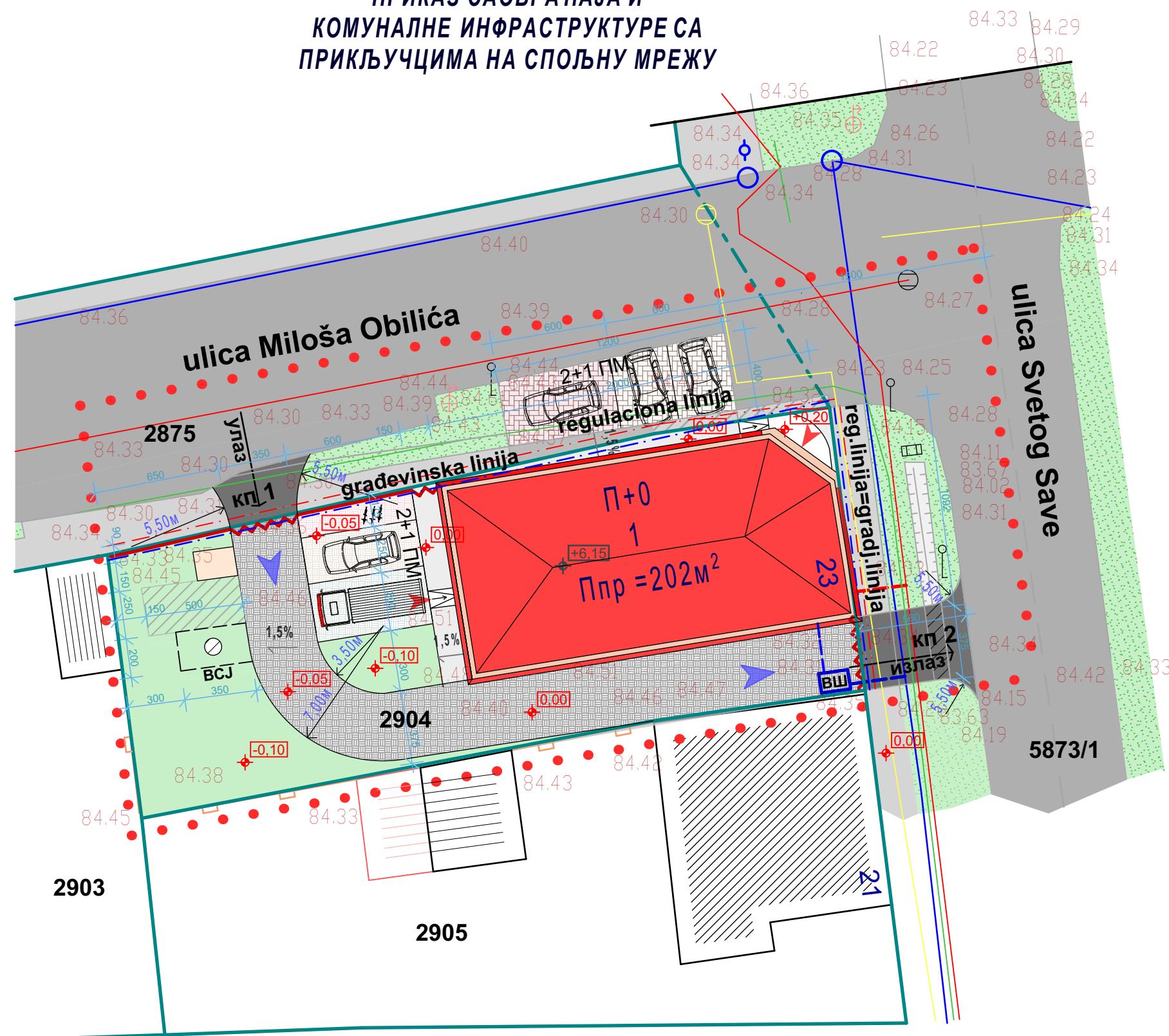
БРОЈ ЛИСТА:

3



УРБАНИСТИЧКИ ПРОЈЕКАТ ЗА УРБАНИСТИЧКО  
АРХИТЕКТОНСКУ РАЗРАДУ ЛОКАЦИЈЕ  
катастарске парцеле бр. 2904 К.О. Србобран,  
грађевинско подручје, ул Светог Саве бр. 23

ПРИКАЗ САОБРАЋАЈА И  
КОМУНАЛНЕ ИНФРАСТРУКТУРЕ СА  
ПРИКЉУЧЦИМА НА СПОЉНУ МРЕЖУ



ЛЕГЕНДА ФУНКЦИЈА

- ГРАНИЦА ПОДРУЧЈА ОБУХВАЋЕНА УП-ом
- К.П. БР. 2904
- ПОСТОЈЕЋЕ КАТАСТАРСКЕ ПАРЦЕЛЕ
- ГРАНИЦА ПАРЦЕЛА
- ГРАЂЕВИНСКА ЛИНИЈА
- РЕГУЛАЦИОНА ЛИНИЈА
- 83.54
- АПСОЛУТНА ВИСИНСКА КОТА
- 0.05
- РЕЛАТИВНА ВИСИНСКА КОТА
- +6.00
- ВИСИНА СЛЕМЕНА ОБЈЕКТА (ОД КОТЕ ГОТОВОГ ПОДА)
- 1.5%
- ПАДОВИ НА ПОПЛОЧАНИМ ПОВРШИНАМА
- ОГРАДА ПАРЦЕЛЕ - ФИКСНА
- ПРОПУСТИ У ОКВИРУ ОГРАДЕ (КОЛСКИ И ПЕШАЧКИ ПРИСТУП)
- ПРИСТУП ОБЈЕКТУ
- СМЕР КРЕТАЊА КОЛСКОГ САОБРАЋАЈА

ПОСТОЈЕЋЕ САОБРАЋАЈНЕ ПОВРШИНЕ

- ГЛАВНА НАСЕЉСКА (ул. Светог Саве) ОДНОСНО ПРИСТУПНА (ул. Милоша Обилића) САОБРАЋАЈНИЦА
- ТРОТОАР - ЈАВНА ПОВРШИНА - ПЕШАЧКИ САОБРАЋАЈ
- СТАЦИОНАРНИ САОБРАЋАЈ - ПАРКИНГ ПРОСТОР - ЈАВНА ПОВРШИНА
- СТАЦИОНАРНИ САОБРАЋАЈ - ПАРКИНГ ПРОСТОР
- место за лица са посебним потребама - јавна површина

НОВОПРОЈЕКТОВАНЕ САОБРАЋАЈНЕ ПОВРШИНЕ

- ПЛАНИРАНИ КОЛСКИ ПРИКЉУЧАК - кп 1 и кп 2
- ПЛАНИРАНИ ТРОТОАР - јавна површина
- СТАЦИОНАРНИ САОБРАЋАЈ НА ПАРЦЕЛИ - ПАРКИНГ ПРОСТОР - доставна возила
- СТАЦИОНАРНИ САОБРАЋАЈ НА ПАРЦЕЛИ - ПАРКИНГ ПРОСТОР - путничка возила
- СТАЦИОНАРНИ САОБРАЋАЈ НА ПАРЦЕЛИ - ПАРКИНГ ПРОСТОР - бицикли
- КОЛСКИ УЛАЗ И ИЗЛАЗ СА МАНИПУЛАТИВНИМ ПРОСТОРОМ - дост. серв. и интерв. возила
- ЗАШТИТНИ ТРОТОАР ОКО ОБЈЕКТА - пешачки саобраћај

ОБЈЕКТИ НА ПАРЦЕЛИ

- 1 ПЛАНИРАНИ ОБЈЕКАТ НАМЕЊЕН ТРГОВИНИ НА МАЛО П=202,00М<sup>2</sup>

УРЕЂЕНЕ ПОВРШИНЕ

- БЕТОНСКИ ПЛАТО НАМЕЊЕН САКУПЉАЊУ СМЕЋА са пропуст. у зиду за одвођ. атмосфер. вода
- ЗЕЛЕНА ПОВРШИНА - резервна површина намењена паркингу простору

ИНФРАСТРУКТУРНИ ОБЈЕКТИ

- ПОДЗЕМНИ ТЕЛЕКОМУНИКАЦИОНИ ВОД
- ПОДЗЕМНИ ЕЛЕКТРОЕНЕРГЕТСКИ ВОД
- ПОДЗЕМНИ ГАСОВОД
- ПОДЗЕМНИ ВОДОВОД
- ПОДЗЕМНИ ТОПЛОВОД
- ПОСТОЈЕЋИ СТУБНИ НОСАЧ НАДЗ. НН ВОДА
- ПОСТОЈЕЋА ВЕРТИКАЛНА САОБРАЋАЈНА СИГНАЛИЗАЦИЈА
- ОТВОРЕН АТМОСФЕРСКИ КАНАЛ
- ПЛАНИРАНИ ВОДОВОДНИ И ХИДРАНТСКИ ПРИКЉУЧАК
- ПЛАНИРАНИ ВОДОВОДНИ И ХИДРАНТСКИ ВОД ДО ОБЈЕКТА
- ПЛАНИРАНИ ЕЛЕКТРОЕНЕРГЕТСКИ ПРИКЉУЧАК
- ПЛАНИРАНИ ВОДОВОДНИ И ХИДРАНТСКИ ШАХТ
- ПЛАНИРАНИ ВОДОНЕПРОПУСКА СЕРТИСКА ЈАМА

НЕИЗГРАЂЕНЕ ПОВРШИНЕ

- УРЕЂЕНА ЗЕЛЕНА ПОВРШИНА НА ЈАВНОЈ ПОВРШИНИ
- УРЕЂЕНА ЗЕЛЕНА ПОВРШИНА НА ПАРЦЕЛИ



ИМ "Матијевић" д.о.о.  
ул. Руменачки пут бр. 86, Нови Сад

Малопродајни пословни  
објекат ИМ "Матијевић" д.о.о.

ПРИКАЗ САОБРАЋАЈА И КОМУНАЛНЕ  
ИНФРАСТРУКТУРЕ СА ПРИКЉУЧЦИМА

ОДГОВОРНИ УРБАНИСТА:  
дипл.инж.арх. Орихан Бернадица

САРАДНИК:

РАЗМЕРА:  
Р = 1:250

ДАТУМ:  
фебруар 2018.г.

ПОТПИС И ПЕЧАТ:

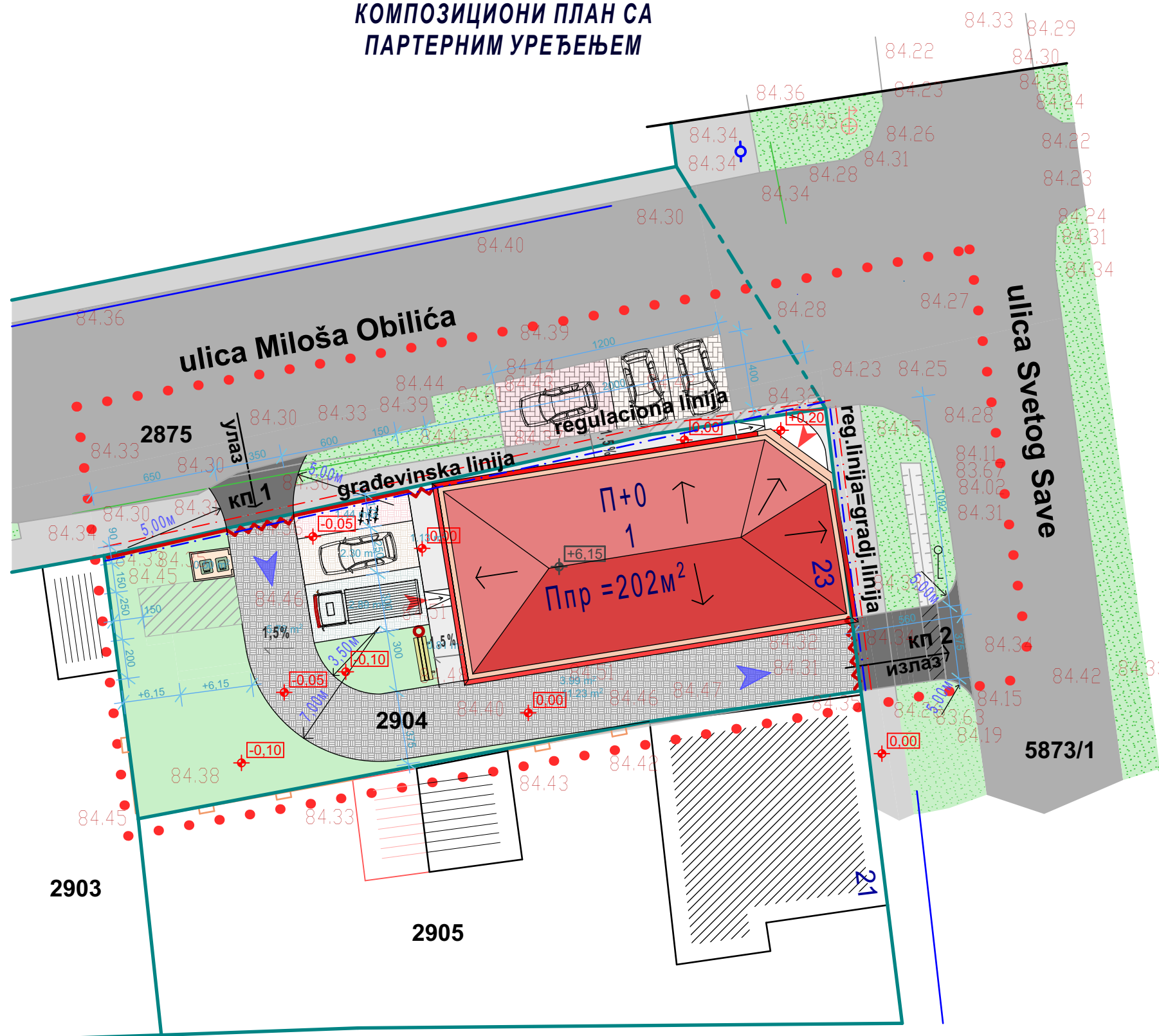
БРОЈ ЛИСТА:

4



УРБАНИСТИЧКИ ПРОЈЕКАТ ЗА УРБАНИСТИЧКО  
АРХИТЕКТОНСКУ РАЗРАДУ ЛОКАЦИЈЕ  
катастарске парцеле бр. 2904 К.О. Србобран,  
грађевинско подручје, ул Светог Саве бр. 23

КОМПОЗИЦИОНИ ПЛАН СА  
ПАРТЕРНИМ УРЕЂЕЊЕМ



ЛЕГЕНДА ФУНКЦИЈА

- ● ● ГРАНИЦА ПОДРУЧЈА ОБУХВАЋЕНА УП-ом
- К.П. БР. 2904
- ГРАНИЦА ПАРЦЕЛА
- ГРАЂЕВИНСКА ЛИНИЈА
- РЕГУЛАЦИОНА ЛИНИЈА
- 83.54 АПСОЛУТНА ВИСИНСКА КОТА
- 0.05 РЕЛАТИВНА ВИСИНСКА КОТА
- +6.00 ВИСИНА СЛЕМЕНА ОБЈЕКТА (ОД КОТЕ ГОТОВОГ ПОДА)
- 1.5% ПАДОВИ НА ПОПЛОЧАНИМ ПОВРШИНАМА
- ОГРАДА ПАРЦЕЛЕ - ФИКСНА
- ПРОПУСТИ У ОКВИРУ ОГРАДЕ (КОЛСКИ И ПЕШАЧКИ ПРИСТУП)
- ▲ ПРИСТУП ОБЈЕКТУ
- ▲ СМЕР КРЕТАЊА КОЛСКОГ САОБРАЋАЈА

ПОСТОЈЕЋЕ САОБРАЋАЈНЕ ПОВРШИНЕ

- ГЛАВНА НАСЕЉСКА (УЛ. СВЕТОГ САВЕ) ОДНОСНО ПРИСТУПНА (УЛ. МИЛОША ОБИЛИЋА) САОБРАЋАЈНИЦА
- ТРОТОАР - ЈАВНА ПОВРШИНА - ПЕШАЧКИ САОБРАЋАЈ
- СТАЦИОНАРНИ САОБРАЋАЈ - ПАРКИНГ ПРОСТОР - ЈАВНА ПОВРШИНА
- СТАЦИОНАРНИ САОБРАЋАЈ - ПАРКИНГ ПРОСТОР
- МЕСТО ЗА ЛИЦА СА ПОСЕБНИМ ПОТРЕБАМА - ЈАВНА ПОВРШИНА

НОВОПРОЈЕКТОВАНЕ САОБРАЋАЈНЕ ПОВРШИНЕ

- ПЛАНИРАНИ КОЛСКИ ПРИКЉУЧАК - КП 1 И КП 2
- ПЛАНИРАНИ ТРОТОАР - ЈАВНА ПОВРШИНА
- СТАЦИОНАРНИ САОБРАЋАЈ НА ПАРЦЕЛИ - ПАРКИНГ ПРОСТОР - ДОСТАВНА ВОЗИЛА
- СТАЦИОНАРНИ САОБРАЋАЈ НА ПАРЦЕЛИ - ПАРКИНГ ПРОСТОР - ПУТНИЧКА ВОЗИЛА
- СТАЦИОНАРНИ САОБРАЋАЈ НА ПАРЦЕЛИ - ПАРКИНГ ПРОСТОР - БИЦИКЛИ
- КОЛСКИ УЛАЗ И ИЗЛАЗ СА МАНИПУЛАТИВНИМ ПРОСТОРОМ - ДОСТАВНА СЕРВИСНА И ИНТЕРВЕНТНА ВОЗИЛА
- ЗАШТИТНИ ТРОТОАР ОКО ОБЈЕКТА - ПЕШАЧКИ САОБРАЋАЈ

ОБЈЕКТИ НА ПАРЦЕЛИ

- 1 ПЛАНИРАНИ ОБЈЕКАТ НАМЕЊЕН ТРГОВИНИ НА МАЛО П=202,00М2

УРЕЂЕНЕ ПОВРШИНЕ

- БЕТОНСКИ ПЛАТО НАМЕЊЕН САКУПЉАЊУ СМЕЋА
- СА ПРОПУСТ. У ЗИДУ ЗА ОДВОЈ. АТМОСФ. ВОДА

НЕИЗГРАЂЕНЕ ПОВРШИНЕ

- УРЕЂЕНА ЗЕЛЕНА ПОВРШИНА НА ЈАВНОЈ ПОВРШИНИ
- УРЕЂЕНА ЗЕЛЕНА ПОВРШИНА НА ПАРЦЕЛИ
- АУТОХТОНЕ ВРСТЕ ВИСОКОГ ЛИСТОПАДНОГ ДРВЕЋА

БАШТЕНСКИ МОБИЛИЈАР

- БАШТЕНСКА КЛУПА
- КАНТА ЗА ОТПАДКЕ



ИМ "Матијевић" д.о.о.  
ул. Руменачки пут бр. 86, Нови Сад

Малопродајни пословни  
објекат ИМ "Матијевић" д.о.о.

КОМПОЗИЦИОНИ ПЛАН СА  
ПАРТЕРНИМ УРЕЂЕЊЕМ

ОДГОВОРНИ УРБАНИСТА:  
дипл.инж.арх. Орихан Бернадица

САРАДНИК:

РАЗМЕРА:  
Р = 1:250

ДАТУМ:  
фебруар 2018.г.

ПОТПИС И ПЕЧАТ:

БРОЈ ЛИСТА:

5